

# LE SAVIEZ-VOUS ?

Décembre 2017

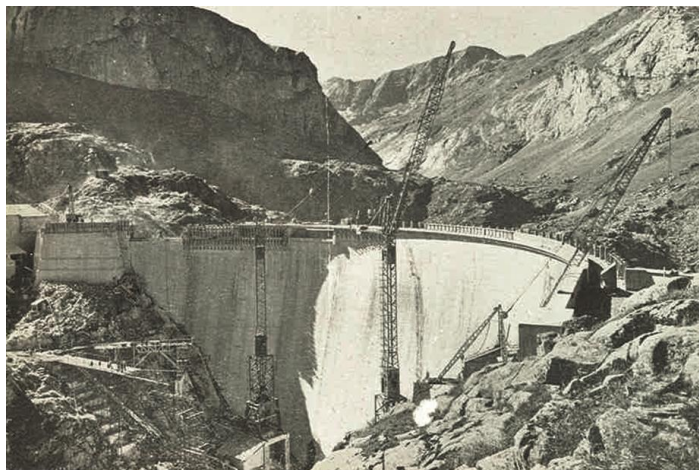


## 70 ans de progrès en prévention... en images

Depuis 70 ans, les nouvelles solutions techniques se succèdent pour améliorer le confort et la sécurité sur les chantiers. Les matériels de levage notamment ont beaucoup évolué. Des premières grues à tour au début du XXème siècle au développement des grues télescopiques de petite capacité, le matériel répond aujourd'hui aux besoins du marché qui demande toujours plus de hauteur et de rapidité dans l'exécution, tout en contribuant fortement à l'amélioration des conditions de travail.

### Hier...

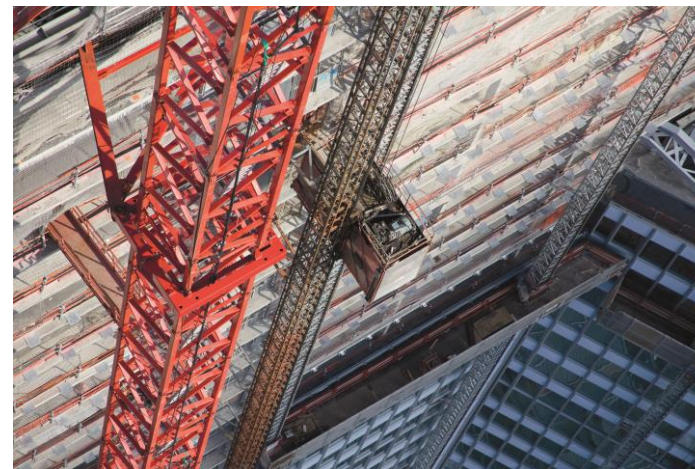
Crédit photo : OPPBTP



Les premières grues à tour font leur apparition dès les années 1900.

### ...et aujourd'hui

Crédit photo : OPPBTP



Depuis le 1<sup>er</sup> janvier 2017, les grues à tour nécessitant plus de 50 m d'ascension doivent obligatoirement être équipées d'un accès motorisé.

Retrouvez le dossier de presse dédié aux **70 ans de progrès en prévention** [ICI](#)

**OPPBTP**

La prévention BTP

POUR PLUS D'INFORMATIONS SUR LA PRÉVENTION, RENDEZ-VOUS SUR : [preventionbtp.fr](http://preventionbtp.fr) et [oppbtp.com](http://oppbtp.com)